

ホッシーくんの

# 星空ガイド 2024 春号

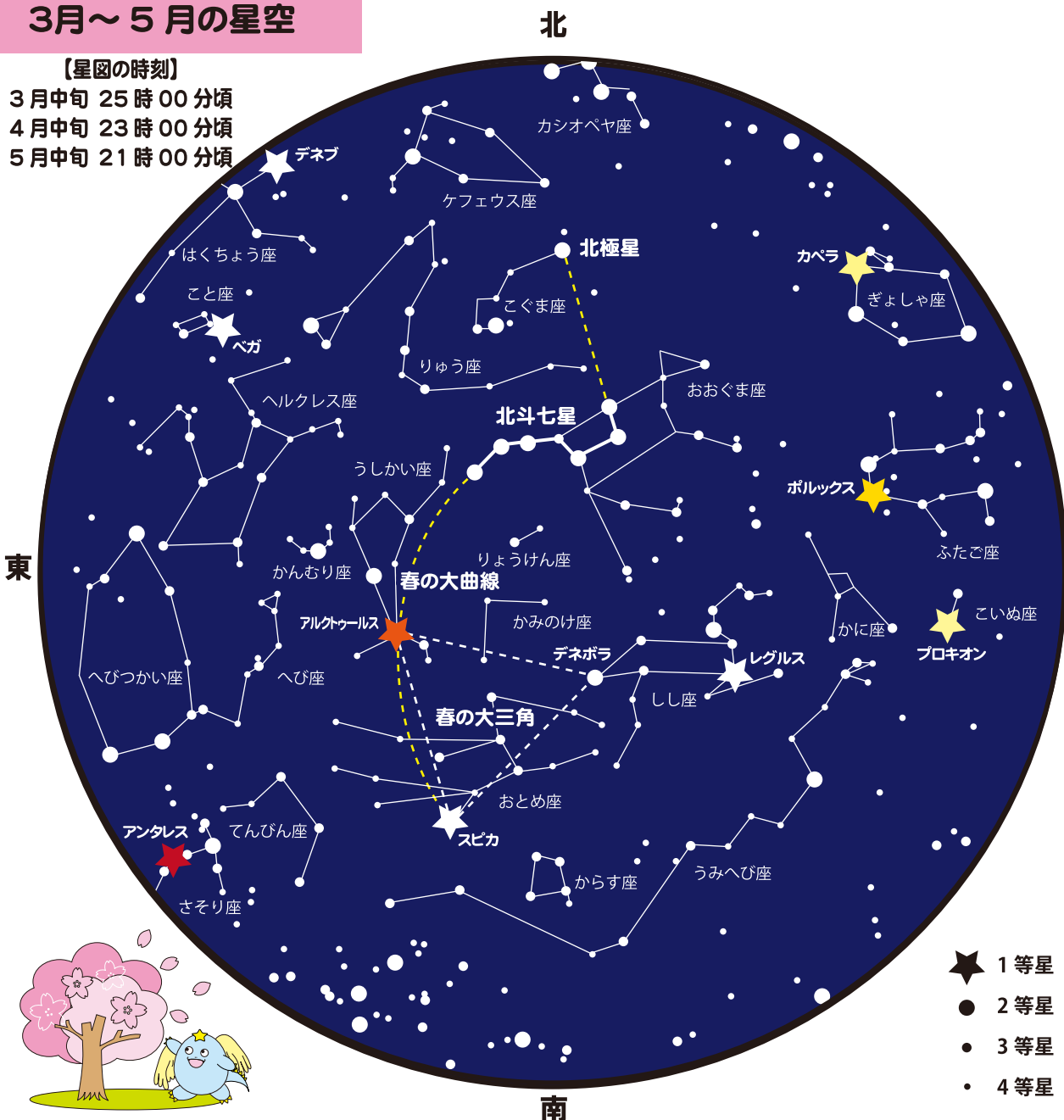
## 3月～5月の星空

【星図の時刻】

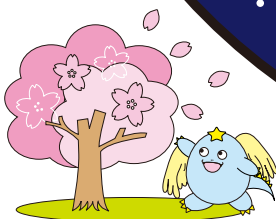
3月中旬 25時00分頃

4月中旬 23時00分頃

5月中旬 21時00分頃



- ★ 1等星
- 2等星
- 3等星
- 4等星



冬のにぎやかな星座たちは、西の空へと傾き、春の夜空には大きな柄杓の形が現れます。

北の空、7つの星をつないでできる「北斗七星」は、春の星座探しの目印となる星の並びです。柄杓の持ちてのカーブを延ばしていくと、うしかい座の「アルクトゥールス」が見つかります。さらに延ばしていくと、おとめ座の「スピカ」が見つかります。北斗七星、アルクトゥールス、スピカと続くこのカーブを「春の大曲線」といい、春の夜空ではこの目印から星座探しを始めるとよいかもしれません。

おとめ座は農業の女神「デーメーテル」の姿ともいわれ、緑豊かな春の訪れを象徴する星座です。

## 天文カレンダー

### 3月

- 4日 下弦の月
- 10日 新月
- 14日 夕方、月と木星が接近
- 15日 月とプレアデス星団が接近
- 17日 上弦の月
- 20日 春分の日
- 25日 満月 (今年最少満月)  
水星が東方最大離角

### 4月

- 2日 下弦の月
- 6日 明け方、月・火星・土星が並ぶ
- 9日 新月
- 11日 明け方、火星と土星が最接近
- 16日 上弦の月
- 22日 こ座流星群極大
- 24日 満月

### 5月

- 1日 八十八夜/下弦の月
- 5日 火星食  
(潜入 11:59/出現 13:12)
- 6日 みずがめ座η流星群極大
- 8日 新月
- 10日 水星が西方最大離角
- 15日 上弦の月
- 23日 満月
- 31日 下弦の月

## 天文イベント

★イベントの詳細・お申込につきましてはホームページをご確認ください★

### 写真展 「空と宙」

地球にいるからこそ見える美しい「そら」  
皆さまからご応募いただいた作品 53 点を一挙展示!

■展示期間:  
3月16日(土)～4月8日(月)  
※入館料が必要です。

### Planetarium

国際プラネタリウムの日  
プラネタリウム投影機が誕生100年。  
過去・現在・未来の星空を巡り、プラネタリウム誕生に迫ります。

■日時: 3月10日(日) 14:00～(投映約20分)  
■料金: 大人 500円  
中学生以下は「フリーミュージアム事業」により無料  
■定員: 25名 ※当日受付にてチケットを購入下さい。

### 星の文化館 ガラポン抽選会

入館料・スペースショップでのお買い上げなど  
レシート提示で500円ごとに1回参加できます!

4月13日(土)、14日(日)

### 企画展 宇宙をさわる

私たちが住んでいる地球の外には、  
どのような宇宙が広がっているのでしょうか。  
触れてみると、新たな発見が見つかるかもしれません。

■展示期間:  
4月13日(土)～7月7日(日)  
■料金: 大人 500円、小学生 300円  
幼児 100円

### 八十八夜 要申込 お茶の香りプラネタリウム

5月1日「八十八夜」の新茶の日に、緑茶と星のふると 星野村で、  
茶葉の香りに包まれてゆったりプラネタリウム。(25分間)

■日時: 5月1日(水) ①18:20～②19:00～  
■料金: 大人700円 小人400円  
■定員: 20名  
※4月1日予約開始  
詳細や申し込みについてはHPをご確認ください。

### 水火箭教室

大人気の水火箭を作って飛ばす体験教室です。

■日時: 5月19日(日) 13:00～15:00  
■料金: 材料費500円  
■定員: 12名  
詳細や申し込みについてはHPをご確認ください。

### 満月撮影会

65cm大型望遠鏡で  
満月を観察・撮影にチャレンジ!  
スマートフォンやデジカメ  
などをお持ちください。

- 【開催日時】
- 3月25日(月) 19:30～20:30 ワームムーン
  - 4月24日(水) 20:00～21:00 ピンクムーン
  - 5月23日(木) 20:00～21:00 フラワームーン

※入館料が必要です。  
※ご予約は不要です。日時をご確認の上、時間内にお越しください。

### 館長の一言

「年末に尿管結石の激痛により救急車で運ばれました。噂には聞いていましたが…」

### 担当: S スタッフの星つぶ

QUEEN の来日コンサートに  
行ってきました。  
ギターの大井・メイは  
天文学者という話は有名ですね。  
小惑星の上でソロを弾く姿、  
カッコよかったです!!



星の文化館 福岡県八女市星野村 10828-1  
Tel 0943-52-3000

休館日【3月】5・12【4月】9・16・23・30【5月】7・14・21・28  
メンテナンス日 3月18日・4月15日・5月20日